

出力向上及びブレードの振動・疲労軽減

VG：ボルテックスジェネレーター

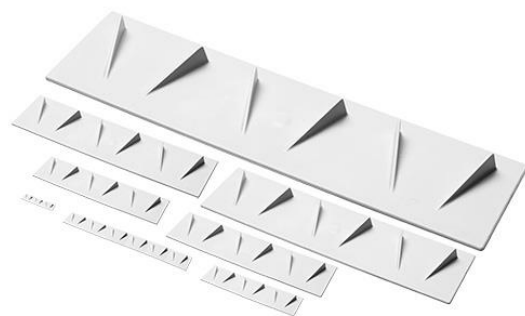
VGを設置することで**出力向上(実績値3%以上)**をご提案します。

1. AEP(年間発電電力量)の増加

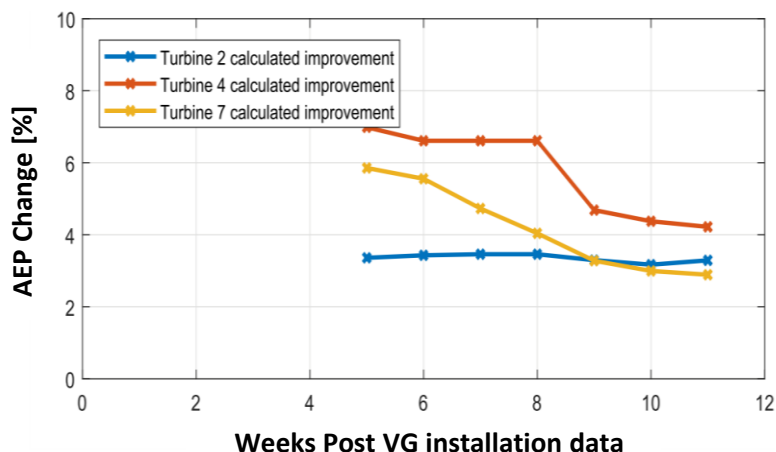
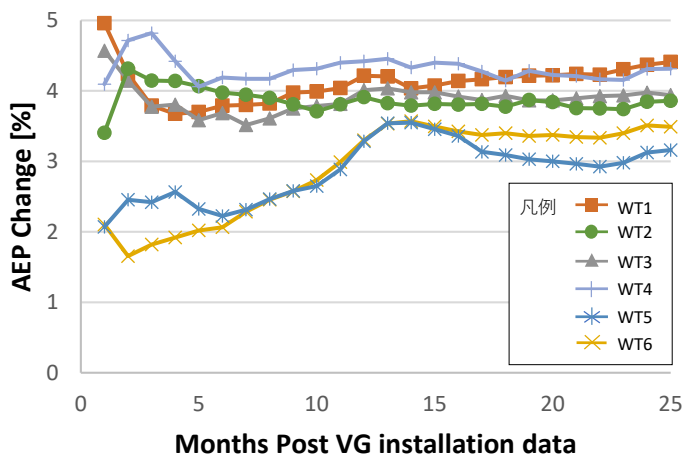
ブレードの根元中のエアーフローを適正化し、上部のエアーフロー剥離を抑制することにより、年間のAEPが大幅に向上します。

2. 対象風車

- GE GE1.5s
- Mitsubishi 1000A
- Vestas V47
V52
V66
V80
- Nordex N80



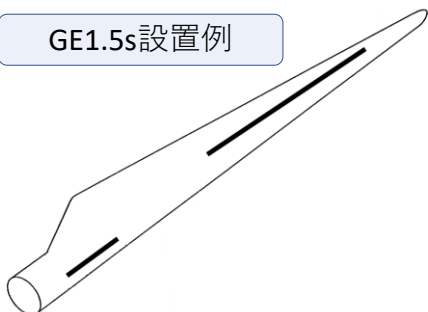
3. VG設置後のAEP向上実績



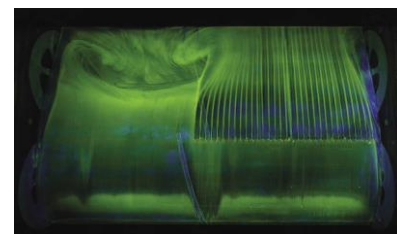
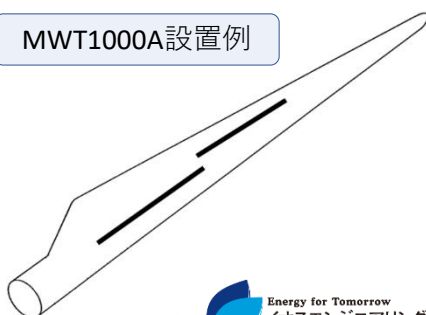
※性能向上グラフ25カ月で3.9%AEP向上

4. 設置例

GE1.5s設置例



MWT1000A設置例



設置後の揚力差(出典:LM Windpower)