


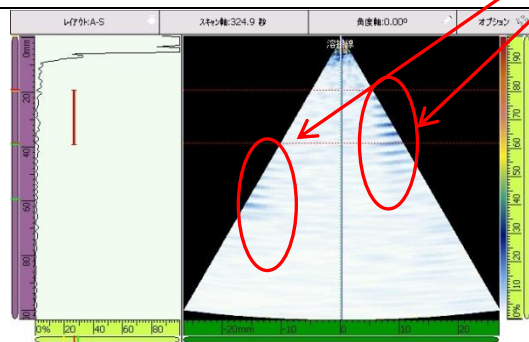
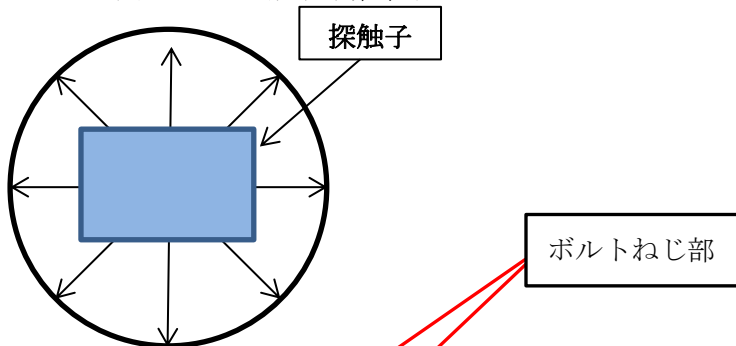
検査状況写真

GE1.5 s ブレードボルト UT 検査	
	<p>内容</p> <p>ブレード取付ボルト</p> <p>ボルト上面からの探傷</p>
	<p>内容</p> <p>ブレード取付ボルト</p> <p>ボルト上面からの探傷</p>

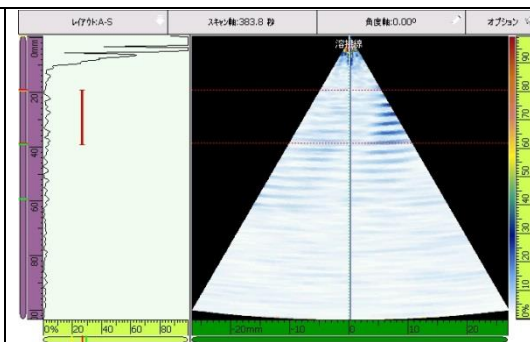
ブレード No.1 探傷波形 (健全部)

ベアリング取付ボルトねじ部 測定範囲：100mm

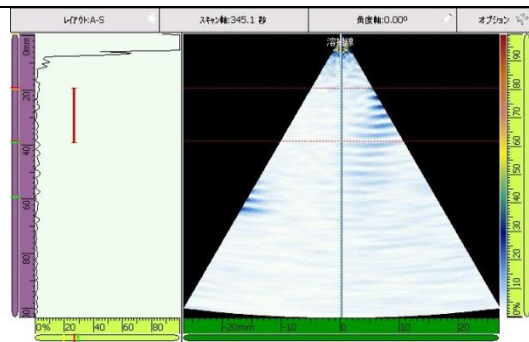
ベアリング取付ボルト側面計測位置図



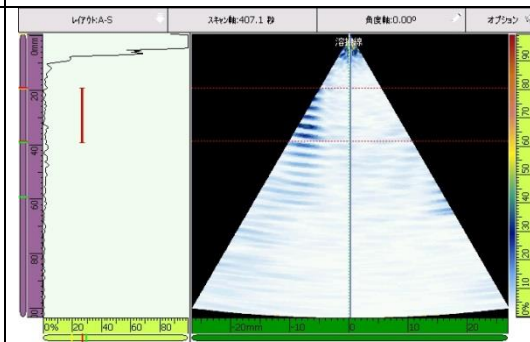
No.1



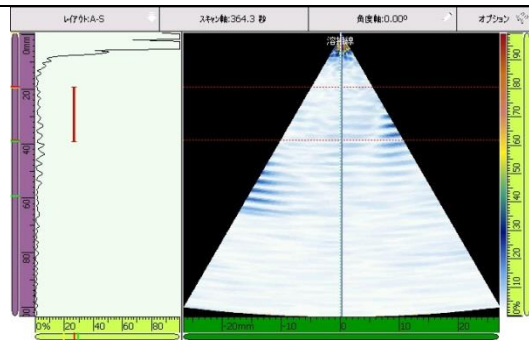
No.30



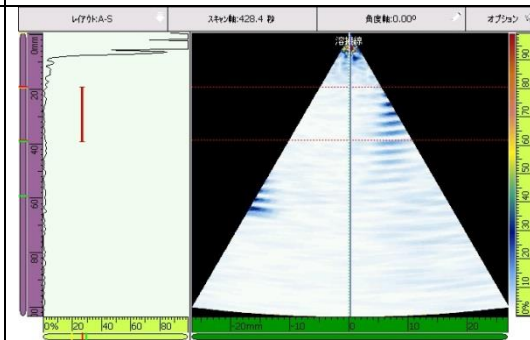
No.10



No.40



No.20

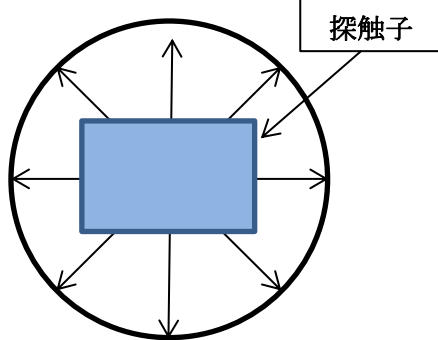


No.50

ブレード No.1 / ボルト No.12 探傷波形 (内部きず)

ベアリング取付ボルトねじ部 測定範囲 : 100/500mm

ベアリング取付ボルト側面計測位置図

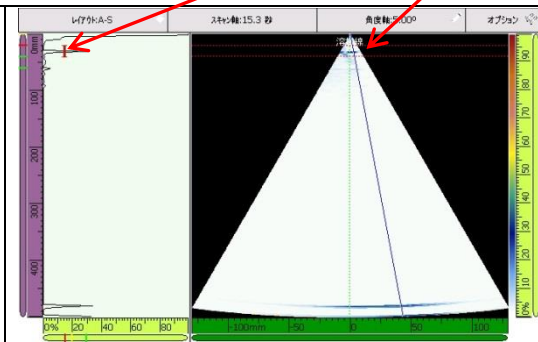
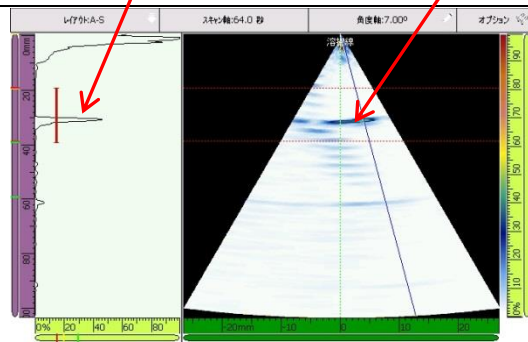


きずエコー

内部きず

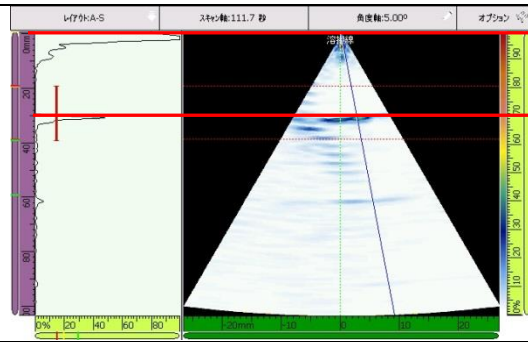
きずエコー

内部きず



No.2 測定範囲 : 100mm

No.2 測定範囲 : 500mm



きずまでの距離 : 29mm

No.2 測定範囲 : 100mm